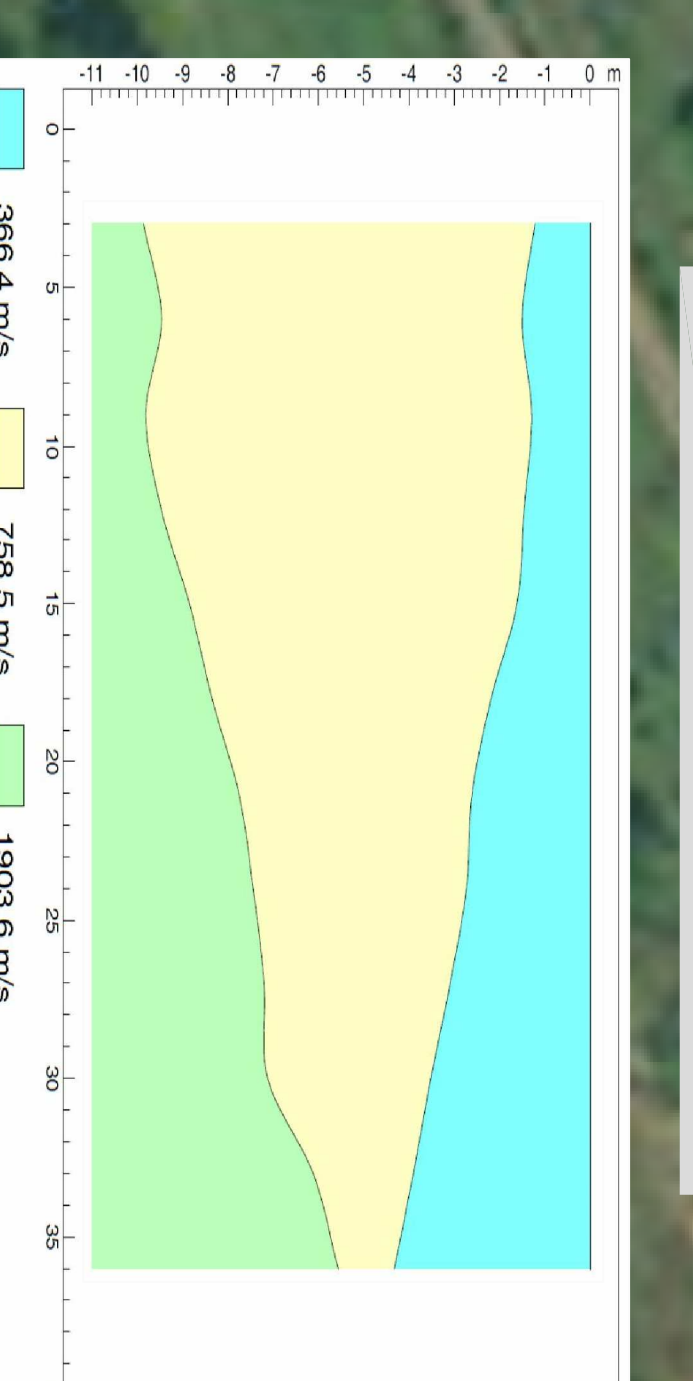
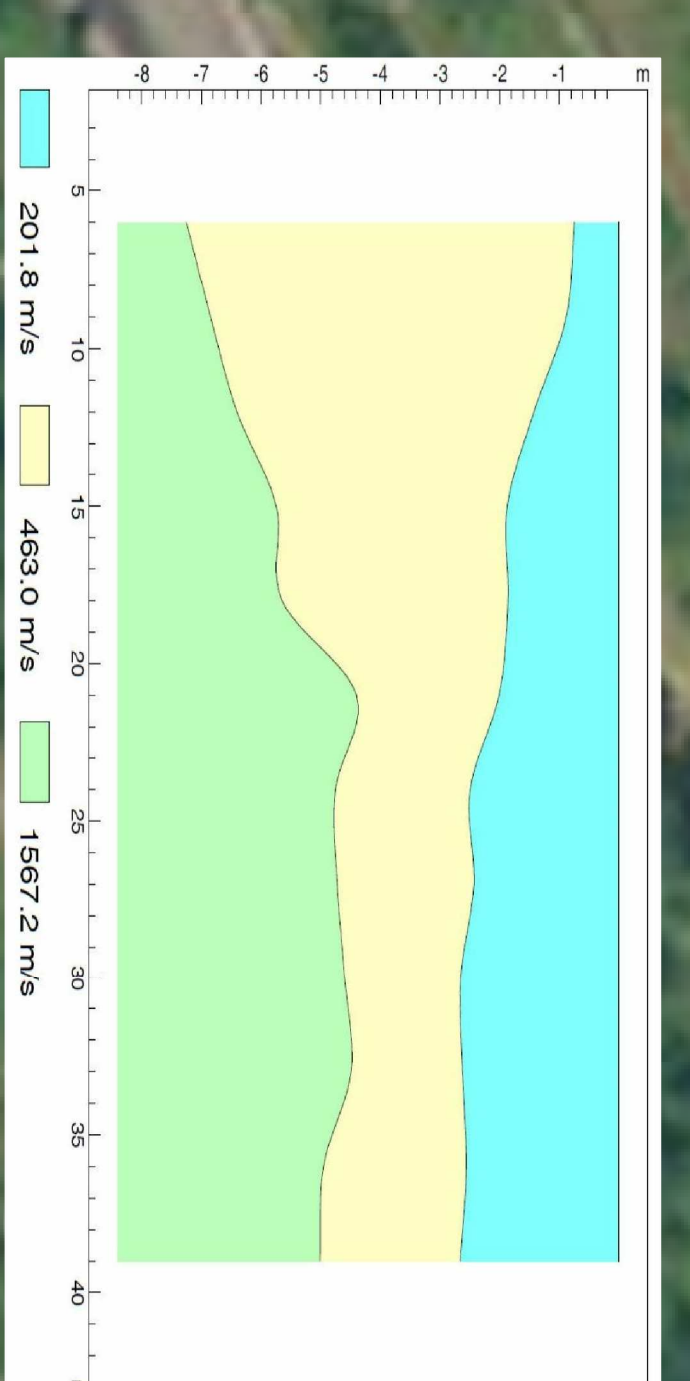
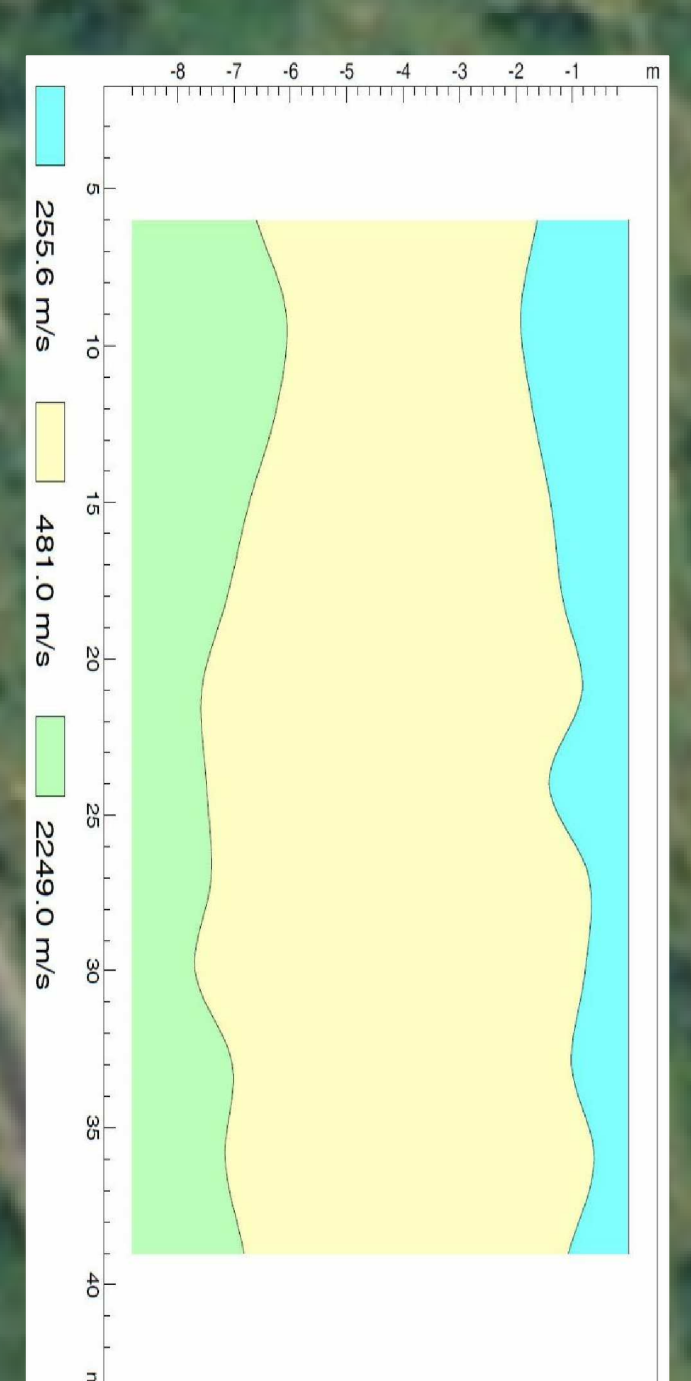
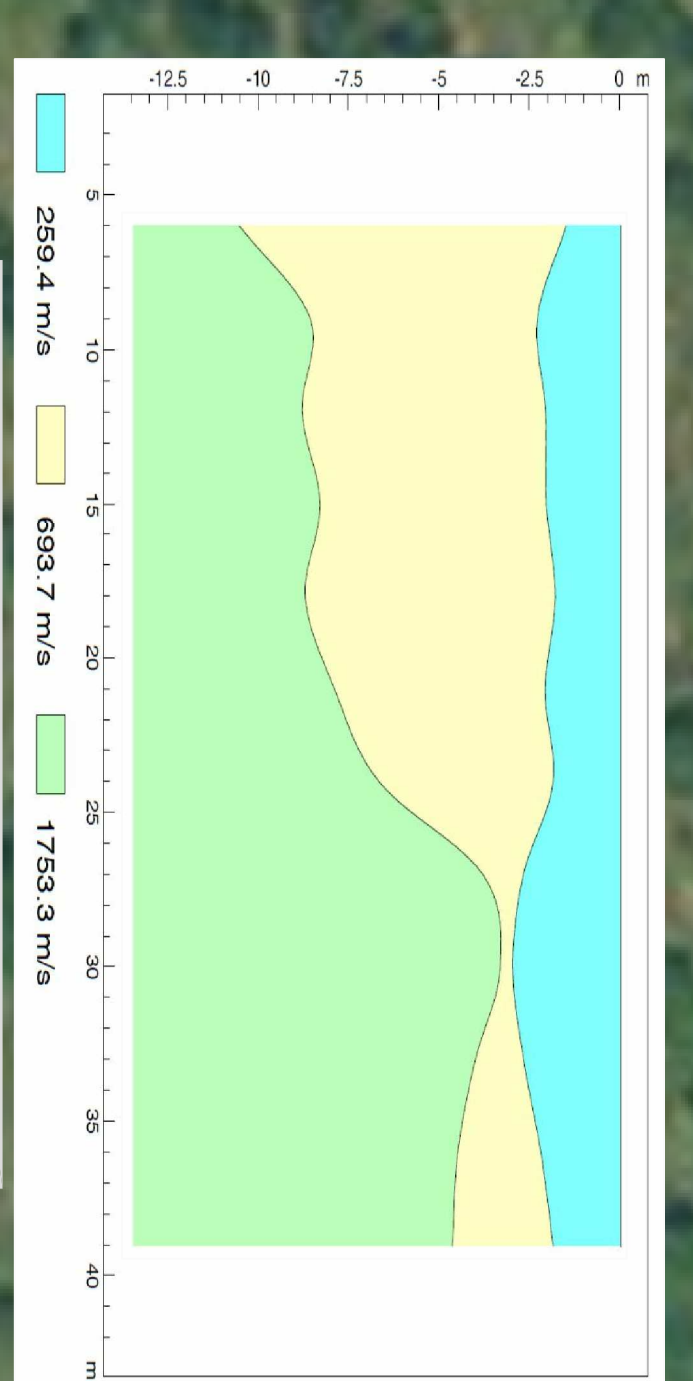




limite zona senza affioramenti colture potenzia stimabile superiore a 2 / 3 m



AREA FRANA PRINCIPALE

GIACITURA STRATIFICAZIONE

SONDAGGIO

SONDAGGIO + PIEZOMETRO

Schisti ed arenarie

FASCEA DI SPINTA SUI FABBRICATI

CREPA

SONDAGGIO

SONDAGGIO + INCLINOMETRO

Arenoscisti

CREPA DISCONTINUA

CIGLIO DI DISTACCO

STERSE SISMICHE

terreno dissestato

pr

STUDIO ASSOCIATO DI
INGEGNERIA, GEOLOGIA E ARCHITETTURA
Ing. Marialino, Ing. Toni, Geol. Vezzano, Ing. Castellini, Arch. Marzara
Via Cesare n.37 - 11015 - Ancona (PS) telefono: 0532/554511 e-mail: staspa@staspa.it

COMUNE DI BRIGA ALTA
PROVINCIA DI CUNEO
ELABORATI GRAFICI
"SISTEMAZIONE MOVIMENTO FRANOSO IN PRAZ. PIAGGIA
CODICE INTERVENTO CN_A18_430_16_142"
PROGETTO DEFINITIVO/ESECUTIVO

REVISIONE	DESCRIZIONE	DATA

Comittente: COMUNE DI BRIGA ALTA		SCALA VARIE
TAV/ 3	CARTA GEOLOGICA	
Progettisti: Ing. Mauro Marchiano Ing. Tatiana Quaglia Geol. Vittorio Vezzano		APRILE 2017